



Gamstädter Landstraße 25  
99092 Erfurt - Ermstedt

Telefon: 036208 739825  
WhatsApp: 036208 739825  
E-Mail: [gefluegel@schmidt-ermstedt.de](mailto:gefluegel@schmidt-ermstedt.de)

[www.gefluegelschmidt.de](http://www.gefluegelschmidt.de)

## Unsere Öffnungszeiten von März bis Weihnachten

Di – Fr	12:00 – 17:00 Uhr
Sa	09:00 – 12:00 Uhr
So und Mo	geschlossen





# Mastflügel

verfügbar von  
Ende April bis Juli

**Weidemastgänse**  
weiß und grau



**Wachtelhennen**  
**Wachtelhähne**



**Putenhähne**  
weiß



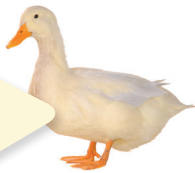
**Broiler**  
unsortiert



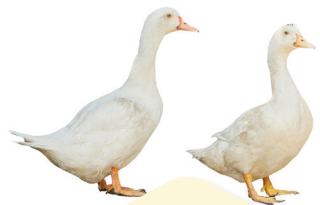
**Perlhuhn**  
unsortiert



**Bauernenten**  
**Pekingenten**  
unsortiert



**Mulardenenten**  
männl./weibl.



**Flugenten**  
männl./weibl.



**Hofverkauf:** Dienstag – Freitag  
Samstag

12:00 – 17:00 Uhr  
09:00 – 12:00 Uhr

Vorbestellungen unter 036208 739825 oder  
online unter [www.gefluegelschmidt.de](http://www.gefluegelschmidt.de)



# legereife Junghennen

verfügbar von  
März bis September



**Sussex**



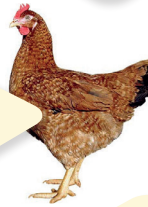
**Bovan  
schwarz**



**Leghorn  
weiß**



**Blausperber**



**Goldesperber**



**Königsberger**



**Landhuhn  
weißgold**



**Hähne  
versch. Farben**



**Grünleger  
versch. Farben**



**Landhuhn  
schwarz Silber**



**Blumenhühner**



**Lohmann  
braun**



**Maran  
Rotleger**

**Hofverkauf:** Dienstag – Freitag  
Samstag

12:00 – 17:00 Uhr  
09:00 – 12:00 Uhr

Vorbestellungen unter 036208 739825 oder  
online unter [www.gefluegelschmidt.de](http://www.gefluegelschmidt.de)

# Preisliste

## Legereife Junghennen

Lohmann braun	14,00 €/Stück
Leghorn weiß	14,00 €/Stück
Bovan schwarz	15,00 €/Stück
Blausperber	15,00 €/Stück
Goldsperber	15,00 €/Stück
Sussex	15,00 €/Stück
Königsberger	15,00 €/Stück
schwarzsilbernes Landhuhn	15,00 €/Stück
weißgoldenes Landhuhn	15,00 €/Stück
Maran Rotleger	16,00 €/Stück
Grünleger in versch.Farben	16,00 €/Stück
Blumenhühner	16,00 €/Stück
Hahn in versch. Farben	15,00 €/Stück
Wachtelhenne	7,50 €/Stück
Wachtelhahn	7,50 €/Stück

## Mastgeflügel

Bauernente/Peking ca. 3 Wo. alt	7,00 €/Stück
Mularden weibl. ca. 3 Wo. alt	7,00 €/Stück
Mularden männl. ca. 3 Wo. alt	10,00 €/Stück
Flugenten weibl. ca. 3 Wo. alt	8,00 €/Stück
Flugenten männl. ca. 3 Wo. alt	11,00 €/Stück
Gans weiß ca. 3 Wo. alt	15,00 €/Stück
Broiler unsort. ca. 3 Wo. alt	4,50 €/Stück
Perlhuhn unsort. ca. 10 Wo. alt	13,00 €/Stück
Putenhahn weiß ca. 10 Wo. alt	16,00 €/Stück



# Hausanlieferung

Von März bis September liefern wir vorbestellte Jungtiere, Futtermittel und Bedarfsartikel aus unserem Programm direkt zu Ihnen nach Hause.



Die möglichen Anliefertermine in Ihrem Wohnort (wöchentlich bzw. 14-tägig) finden Sie auf unserer Internetseite oder Sie rufen uns einfach an.

Für eine Hausanlieferung berechnen wir eine einmalige **Anliefergebühr von 9,- €.**

## Bestellannahme

telefonisch	036208 739825
WhatsApp	036208 739825
E-Mail	<a href="mailto:gefluegel@schmidt-ermstedt.de">gefluegel@schmidt-ermstedt.de</a>
Online	<a href="http://www.gefluegelschmidt.de">www.gefluegelschmidt.de</a>

Die voraussichtliche Ankunftszeit der Lieferung bei Ihnen zu Hause teilen wir Ihnen im Laufe des Vortages mit.



# Haltungs- und Fütterungsempfehlung von Legehennen und Mastflügel

Wenn Sie bei uns Hybrid-Jungtiere gekauft haben, ist die weitere Entwicklung und spätere Leistung dieser Jungtiere entscheidend durch ihre Haltungs- und Fütterungsbedingungen bestimmt.

Wir möchten Ihnen mit den folgenden Hinweisen einen **Überblick** über die Anforderungen der heutigen Lege- und Masthybriden geben.

## Allgemein

- Neu zugekaufte Tiere sind mindestens 3 Wochen getrennt von vorhandenen aufzustallen.
- Den Stall vorher gründlich reinigen und desinfizieren. **Schädlingsbekämpfung nicht vergessen!**
- Tränkgefäße und Futterkrippen reinigen und etwas erhöht im Stall aufstellen, damit die Tiere möglichst nicht in die Gefäße hineintreten und diese verschmutzen können.
- Als Einstreumaterial eignen sich Hobelspäne und Häcksel viel besser als Stroh oder Heu.
- Für junge Enten, Gänse und Masthähnchen einen Wärmestrahler installieren und vorheizen.
- Direkt auf dem Boden unter dem Strahler muß eine Temperatur von 38 - 40°C erreicht werden.

## Flugenten

Haben eine sehr langsame Jugendentwicklung (Spätzünder) und sind sehr empfindlich gegen Kälte und Feuchtigkeit. Sie benötigen deshalb bis zur 4/5. Lebenswoche ständig einen Wärmestrahler mit 38 - 40°C unter dem sie sich aufwärmen können. Eine dicke trockene Einstreuschicht im Stall ist notwendig, um sie von unten vor Auskühlung zu schützen. In den Auslauf dürfen die Tiere in den ersten Wochen nur bei schönen, trockenen Wetter und erst wenn das Gras abgetrocknet ist. Sobald das weiße Federkleid der Tiere vollständig ausgebildet ist, sind Flugenten sehr robust und wachsen bei gehaltvoller Fütterung sehr schnell. Ein handelsübliches pelletiertes Aufzucht- und Mastfutter garantiert die ausgewogenste Ernährung der Tiere. Bei traditioneller Fütterung sollte die Ration durch Mineralstoffgemische ergänzt werden, um Mangelerscheinungen im Knochenaufbau der sehr wachstumsstarken Tiere vorzubeugen.



## Pekingenten

Sind die traditionellen unkomplizierten weißen Landenten. Auch sie benötigen in den ersten Wochen eine Wärmequelle im Stall und sollten erst bei abgetrockneten Gras in den Auslauf gelassen werden. Durch das sehr starke Jugendwachstum der Pekingente ist auf eine ausreichende Mineralstoffversorgung zu achten.

Pekingenten haben das zarteste und geschmackvollste Fleisch. Sie sollten aber spätestens bei 3,5 kg Lebendgewicht geschlachtet werden, da sie sonst schnell verfetten.

## Mulardenenten

Sind ein Kreuzungsprodukt aus Flugenten und Pekingenten. In der Haltung sind sie genauso unkompliziert wie die Pekingenten. Ihr Fleisch ist zart und geschmackvoll.

## Gänse

Auch Gänse benötigen in den ersten 4-5 Lebenswochen einen trockenen Stall mit einer Wärmequelle zum Trocknen und Aufwärmen. Weidegang erhalten die Gössel nur bei schönem Wetter und erst nach Abtrocknen des Grases. Sollten die Tiere einmal vom Regen überrascht worden sein, sind sie sofort in den trockenen Stall und unter eine Wärmequelle zu bringen, um Unterkühlungen vorzubeugen. Erst wenn das Gefieder voll ausgebildet ist, sind Gänse sehr robust und unempfindlich gegen Nässe und Kälte. In den ersten 10 Lebenswochen benötigen Gänse ein sehr gehaltvolles energiereiches Futter, um das starke Körperrahmenwachstum zu ermöglichen. Ein handelsübliches Gänseaufzuchtfutter sollte zur freien Aufnahme, d.h. soviel die Tiere fressen wollen, bereitgestellt werden. Erst ab der 10/11. Lebenswoche ist eine schöne Grünlandweide mit einer abendlichen kleinen Getreideration ausreichend.

## Broiler

Broiler sind unsortierte männliche und weibliche Tiere. Die Fütterung sollte zu Beginn mit pelletiertem Broilermastfutter erfolgen. Mit zunehmenden Alter können die Tiere dann langsam an eine traditionelle Fütterung gewöhnt werden. Dabei ist aber ständig eine zusätzliche Mineralstoffgabe notwendig.



## Legehennen

Die Legehennen aller Farben sind ausschließlich Hybrid- bzw. Kreuzungshennen und keine reinrassigen Tiere. Sie sind auf Legeleistung gezüchtet und können unter optimalen Haltungs- und Fütterungsbedingungen eine sehr hohe Leistung erbringen. Alle diese Hennen werden nur im Stall aufgezogen und kennen bisher weder Auslauf, Grünfutter noch feuchtes Mengfutter oder Weizen. Neu zugekaufte Hennen müssen nach seuchenhygienischer Vorschrift getrennt von Althennen eingestallt werden. Um den Umstellungsstress und damit Legeausfall zu minimieren, sollte anfangs nur ein handelsübliches Legehennenalleinfutter als Schrot und nicht als Pellets angeboten werden. Eine tägliche Weizenration in die Späne oder Häckselstreu geworfen, regt die Tiere zum Scharren und Bewegen an. Die Hennen können dann langsam an Grünauslauf und traditionelle Fütterung gewöhnt werden. Der Hennenzukauf sollte niemals später als Mitte September erfolgen. Die Umgewöhnung vom warmen Aufzuchtstall in die traditionelle Freilandhaltung bei schlechtem Herbstwetter und immer kürzer werdenden Tagen wird für die Tiere oftmals schwierig und sie kommen nur schlecht ans Legen. Bei ausreichend vorhandener Stallgröße bzw. überdachtem Scharraum sollte den Hennen bei schlechtem Wetter wie Regen, Sturm, Schnee und Frost kein Auslauf gewährt werden, um Erkältungen und erfrorenen Kämmen vorzubeugen. Hühner haben keine Probleme mit Frost im Stall, wenn sie es gewöhnt sind. Der Stall muß aber trocken und gut gelüftet sein. Zugluft darf natürlich nicht entstehen. Um auch im Winter ausreichend Legeleistung zu haben, kann man mit einer Schaltuhr und einer Sparlampe den Tag auf 14-16 Lichtstunden verlängern. Es sollte schon im Oktober begonnen werden! Die Einschaltzeit berechnet man einfach aus „Abends dunkel minus 16“ z.B. 18 Uhr minus 16 = 02 Uhr. Alle Hennen haben während der Aufzucht einen sehr umfangreichen Impfschutz entsprechend den veterinärmedizinischen Vorschriften erhalten. Wenn sie die zugekauften Hennen aber länger als ein Jahr in ihrem Bestand halten, sind sie verpflichtet, die „ND“ Geflügelpestimpfung durch ihren zuständigen Tierarzt jährlich auffrischen zu lassen. Empfehlenswert ist jährlich eine vorbeugende Wurmkur mit allen Tieren durchzuführen. Ihr Tierarzt berät sie gern und hat sichere, preiswerte Mittel zur Verfügung, die sich durch eine viel bessere Legeleistung schnell bezahlt machen.

## Perlhühner

Wie Legehennen, nur sicherheitshalber mit etwas mehr Abstand zum Nachbarn.



# Unser Hofladen



Gamstädter Landstraße 25  
99092 Erfurt - Ermstedt

Telefon: 036208 739825  
WhatsApp: 036208 739825  
E-Mail: [gefuegel@schmidt-ermstedt.de](mailto:gefuegel@schmidt-ermstedt.de)

[www.gefluegelschmidt.de](http://www.gefluegelschmidt.de)



## Unsere Öffnungszeiten von März bis Weihnachten

Dienstag – Freitag	12:00 – 17:00 Uhr
Samstag	09:00 – 12:00 Uhr
Sonntag und Montag	geschlossen

# Wir schlachten Ihre Enten, Gänse und Broiler.

## Alle Tiere müssen:

- gesund, lebend und flügge ohne Kiele
- mit trockenem Gefieder
- Nüchtern – nach einem Tag Futterentzug
- zur vereinbarten Zeit – nicht früher – angeliefert werden.



Die Tiere werden hier elektrisch betäubt, ausgeblutet, gebrüht, gerupft und ausgenommen. Jeder Kunde erhält garantiert seine eigenen Tiere mit den dazugehörigen Herzen, Lebern und Magen zurück.

## Zeitdauer:

durchschnittlich eine Stunde

## Mitzubringen sind:

- Wannen oder Behältnisse für die Schlachtkörper
- Eimer oder Schüssel für die Innereien

Passende **Verpackungs-/Gefrierbeutel** gibt es bei uns im Geschäft.

Bitte streuen Sie Ihre Transportkisten bzw. Transportanhänger leicht mit Späne oder ähnlichem Material ein, damit die Tiere hier sauber und mit trockenem Gefieder ankommen.

Falls Sie zum Transport Ihrer Tiere keine geeigneten Behältnisse haben sollten, stehen **Geflügeltransportkisten** gegen Pfand und eine Reinigungs- und Desinfektionsgebühr zum ausleihen bereit.

Auf dem Transport und im Vorwartebereich ist dringend auf eine ausreichende Luftzufuhr für die Tiere im Fahrzeug bzw. Anhänger zu achten!

Die anliefernde Person muss die Tiere selbstständig aus den Transportbehältnissen entnehmen und unserem annehmenden Mitarbeiter nach Anweisung übergeben.

Tierschutz- und Lebetierkontrolle sowie die Schlachtkörperbeschau wird hier durch einen amtlich beauftragten Fachtierarzt durchgeführt.

**Schlachtermin und Zeit vereinbaren Sie bitte  
telefonisch unter 036208 739825**

# Termine für Lohnschlachtung 2026

Im Oktober	am:	06.	13.	20.	27.
Im November	am:	03.	10.	17.	24.
Im Dezember	am:	01.	08.		

## Schlachtkosten

Schlachtung	Broiler/Masthähne	7,50 €/Stück
Schlachtung	Peking-, Mularden-, Flugenten	10,00 €/Stück
Schlachtung	Flugenten-Erpel	13,00 €/Stück
Schlachtung	Gänse	15,00 €/Stück
Amtliche vet.-med. Beschaukosten		1,50 €/Stück
Reinigung und Desinfektion	Leih-Transportkiste	3,50 €/Stück

## Verpackungsservice

Die Schlachtkörper können bei uns gekühlt, nachgeputzt und im Schrumpfbeutel verkaufs-/gefrierfertig verpackt werden. Hals, Leber, Herz und die geschnittenen Magenspitzen sind in einem Foliebeutel im Schlachtkörper.

Abholung am Folgetag  
15:00–16:00 Uhr nach  
Terminvereinbarung.



## Verpackungskosten

Broiler/ Masthahn	Kühlen, Nachputzen und Verpacken	4,00 €/Stück
Ente	Kühlen, Nachputzen und Verpacken	5,50 €/Stück
Flugentenerpel	Kühlen, Nachputzen und Verpacken	6,00 €/Stück
Gans	Kühlen, Nachputzen und Verpacken	6,50 €/Stück

**Schlachtermin und Zeit vereinbaren Sie bitte  
telefonisch unter 036208 739825**

Alle Artikel bestellbar zum Versand oder  
zum Mitnehmen bei der Junggeflügelanlieferung.

**Tel.: 036208 739825 oder online unter:  
www.gefluegelschmidt.de**

### **Einstreuspäne staubfrei**



3010 Hobespäne Paket ca. 20 kg 15,00 €

### **PRIMATOR Starterfutter 25 kg**



3050 Legehennenalleinfuttermehl 21,50 €

3040 Enten & Gänse pelletiert 22,50 €

3080 Mastbroiler pelletiert 23,50 €

3060 Puten pelletiert 24,00 €

### **Mineralstoffe**



3200 Geflügelgрит 1 kg 2,00 €

3205 Muschelschalenschrot 1 kg 2,00 €

3240 Pickschale 2 kg 6,00 €



### **Ungezieferbekämpfung**

2502 EKTOSOL / Pedixpuder  
100 g Puderdose 9,50 €



2504 EKTOSOL / Pedixpuder  
250 g Puderdose 14,00 €



2512 MILBENEX 100 ml  
Spritzmittelkonzentrat 19,50 €



2516 FINAL Ungezieferspray  
1000 ml Spraydose 15,00 €



2517 FLY KILL Fliegenspray  
1000 ml Sprühflasche 17,50 €



2519 Nebel-Automat 20 g  
zur Einmal-Stallbegasung 29,50 €

## Stülptränke



2105	1,5 Liter	5,00 €
2106	3,5 Liter	6,00 €
2107	5,0 Liter	7,00 €
2108	10,0 Liter	13,00 €

## Eimertränke mit Standfüßen



2110	12,0 Liter	33,00 €
2111	18,0 Liter	36,00 €

## Futterautomat



2206	bis 3,5 kg	15,00 €
2207	bis 7,0 kg	17,00 €
2208	bis 15 kg	23,00 €

## Abroll-Legenest verzinkt



2221	1 Legestelle	59,00 €
2222	2 Legestellen	79,00 €
2223	3 Legestellen	99,00 €

## Nestei



2232	aus Kunststoff schwer	2,00 €
------	-----------------------	--------

## Spiralring



2234	für Hühner versch. Farben	0,30 €
------	---------------------------	--------

## Lampenschirm



2236	Schutzkorb, Schnur, Kette	19,00 €
------	---------------------------	---------

## Infrarot-Hartglaslampe



2237	100 Watt Sparlampe rot	9,00 €
2238	175 Watt Sparlampe rot	11,00 €

## Geflügel-Transportbox



2260	950 x 570 x 240 Kunststoff	64,00 €
------	----------------------------	---------

## Automatische Hühnerstalltür



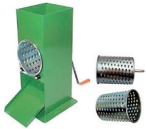
2229	Komplettset mit Steuerung und Alu-Schieber 300 x 400	159,00 €
------	--	----------



## Rübenhobel

2304	fein	20,00 €
2306	grob	20,00 €

## Rübenmühle



2312	Tischmodell	99,00 €
2314	Ersatzwalze Tischmodell	29,00 €



2322	Standmodell	79,00 €
2324	Ersatzwalze Standmodell	29,00 €



## Knochenpresse

2352	für Wandmontage	69,00 €
------	-----------------	---------



## Grünfutterschneider

2342	mit 3 Messern und 2 Einzugwalzen	119,00 €
------	-------------------------------------	----------

## Handwagen DDR-Klassiker



2265	Stahlrohrrahmen lackiert mit Vollgummirädern 650 x 450 x 250 ca. 8 kg leicht	189,00 €
------	---	----------

## Geflügelnetz, Pfähle mit Doppelspitze



2256	25 m	85,00 €
2258	50 m	129,00 €
2252	25 m mit Elektroanschluss	92,00 €
2254	50 m mit Elektroanschluss	139,00 €



## ERFAHREN UND VERGLEICHEN

Teilzahlung – Finanzierung – Ersatzteilversand – Kundendienst

Beratungstermine, auch samstags, können unter  
0171 2771249 mit Heiko Schmidt vereinbart werden.



**ANSEHEN – AUSSUCHEN – AUSPROBIEREN**

**Mitnehmen oder anliefern lassen**

**Teilzahlung – Finanzierung – Ersatzteilversand – Kundendienst**